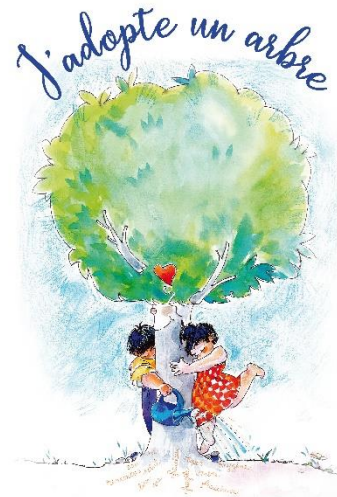


Demande de participation



Le demandeur :

Nom et Prénom :

Adresse :

.....

Mon âge :

Téléphone :

Mail :

Personne(s) associée(s) : (obligatoire pour les mineurs)

Nom et Prénom :

Adresse :

.....

Mon âge :

Téléphone :

Mail :

Votre demande : cocher une proposition

Il y a un espace de plantation près de chez moi, j'aimerais y planter un arbre et l'adopter.

Nom de l'espace :

La mairie va planter prochainement près de chez moi, j'aimerais adopter un des arbres qui sera planté. Indiquer le nom de la rue :

.....

Il y a un arbre déjà planté près de chez moi, je voudrais l'adopter.

Adresse ou description de l'emplacement :

.....

Liste des espèces selon disponibilité :

Érable, frêne à fleurs, tilleul, platane, tulipier de virginie.

Perpignan, le

Signature(s)

Formulaire à déposer dans la boîte aux lettres de l'annexe mairie de Saint Assisclé (26 Rue Pascal Marie Agasse) ou à renvoyer par mail à l'adresse suivante jadopteunarbre@ecomail.fr

Vos données à caractère personnel seront utilisées uniquement par les porteurs de projet « j'adopte un arbre » de l'appel à projet Perp'initiatives et transférées aux services municipaux impliqués dans la gestion du projet et ne seront utilisées que dans le cadre de la gestion de cet appel à projet. Vos données seront conservées et sécurisées pour une durée de 3 ans (durée de votre engagement à adopter un arbre). Conformément à la loi "informatique et libertés" N° 78-17 du 6 janvier 1978 modifiée et au Règlement Général sur la Protection des Données, vous disposez d'un droit d'accès aux données vous concernant ou pouvez demander leur suppression.